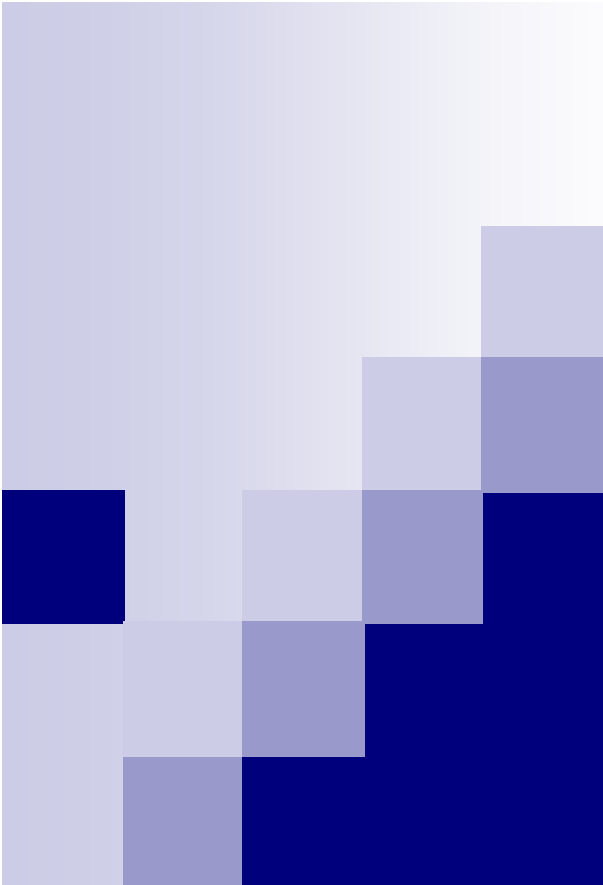


**Documento presentado en el seminario-taller: “Reforma Basada en Estándares y Nuevos Ciclos Escolares: ¿Avance hacia una Educación de Calidad para Todos?”, organizado por CIAE de la Universidad de Chile y UNICEF el día Jueves 24 de Septiembre de 2009.**



# **Cambio de estructura del sistema escolar**

**Jacqueline Gysling  
Denise Hott  
24 Septiembre 2009**




# Presentación

1. Antecedentes del cambio de estructura
2. Fundamentos del cambio
3. Conclusiones



## Antecedentes: el camino recorrido

- **Reforma educacional del 67** → reforma sistémica. Estructura del sistema escolar: 8 - 4. (3 ciclos, 3 tipos de profesores). 
- **Régimen militar** → alteración del modelo del 67. Desdibujamiento de la identidad de cada ciclo y empobrecimiento educativo de la educación básica. (1981 intento transitorio por extender FG a 10 años en EMTP).
- **Comisión Educacional para la Modernización (1995)** → Propuesta estructura 10 – 2.
- **Reforma de los 90** → cambios a nivel curricular, sin modificar los enmarcamientos institucionales. Educación media: 2 años de formación general + 2 años de especialización TP o HC.



- **Consejo Asesor Presidencial para la Calidad de la Educación 2006** →

Propuesta de amplio consenso: cambio de estructura 6 - 4- 2.

- **Proyecto ley general de educación v/s proyecto Alianza** → diferencias en cuanto al cambio de estructura.

- **Acuerdo legislativo Gobierno-Alianza** → cambio de estructura 6-6

- **Ley General de Educación (2009)**



# Antecedentes: el debate público

*Una medida poco debatida, de rápido consenso.*

- **Argumentos en contra** (Impugnación de parlamentarios).
  - Falta de fundamentos sólidos y de estudios.
  - Problemas para los docentes generalistas básicos: restricciones a su campo laboral.
  - Problemas para establecimientos rurales y su derecho de impartir 7° y 8° básicos.
  - Impacto negativo para estudiantes de sectores rurales aislados.
  
- **Argumentos a favor** (Ejecutivo).
  - Igualar oportunidades educativas: pública v/s privada.
  - Alineamiento con tendencia internacional: profesores especialistas en 7° y 8° grado.
  - Plazo para su implementación: 8 años
  - La finalidad justifica los costos.

# Fundamentos: Docentes

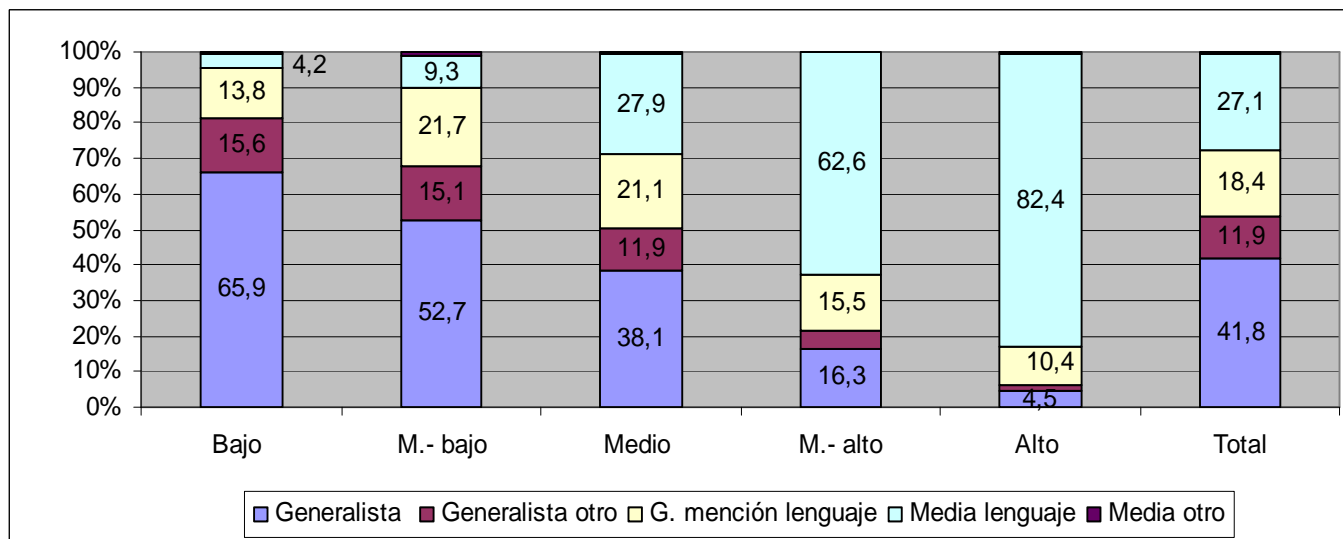
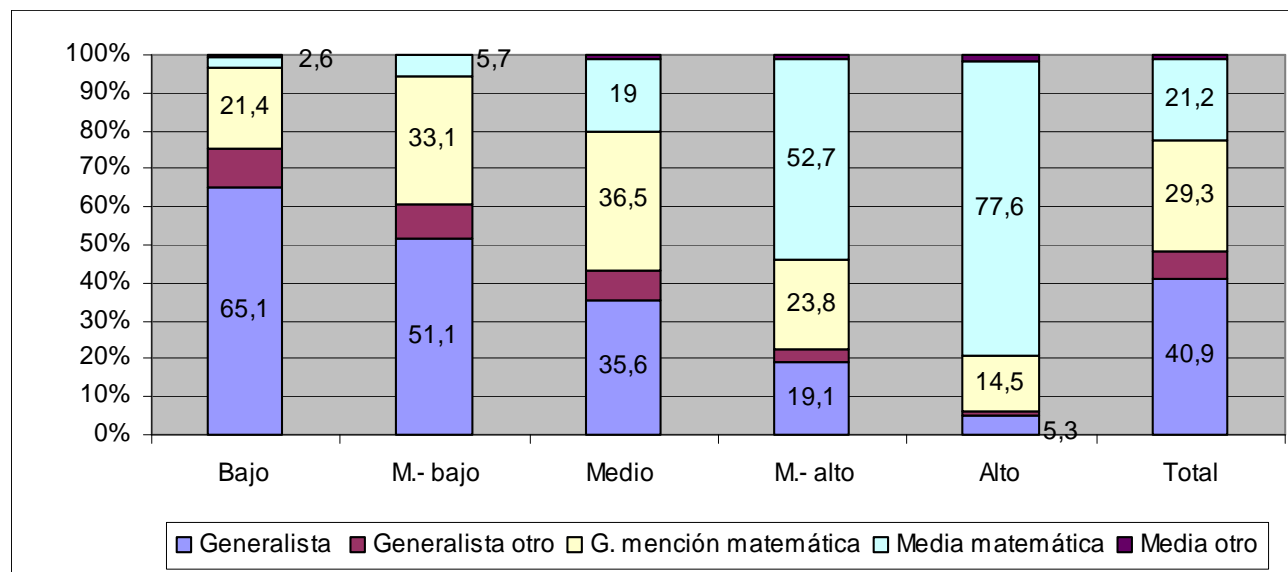
## 1. Formación docente: asimetría estructural

Primer ciclo	Segundo ciclo	Ed. media
lengua caste	lengua caste	lengua caste
	idioma extran	idioma extran
matemáticas	matemáticas	matemáticas
	comp soc	hist y cs soc
comp medio		bio
	comp nat	qui
		fis
ed.tecnológ	ed.tecnológ	tecnol
ed. artística	artes vis	vis
	artes mus	mus.
ed.física	ed. física	ed.fís
	orientación	Con. curso
religión	religión	religión

Medidas “paliativas”: menciones en segundo ciclo y, actualmente, también en primer ciclo.

## 2. Distribución de docentes: ¿factor de inequidad?

**Profesores de matemática de 8° básico, según título o formación (%).  
(2007)**



**Profesores de lenguaje de 8° básico, según título o formación (%).  
(2007)**

Fuente: base de datos Simce 2007

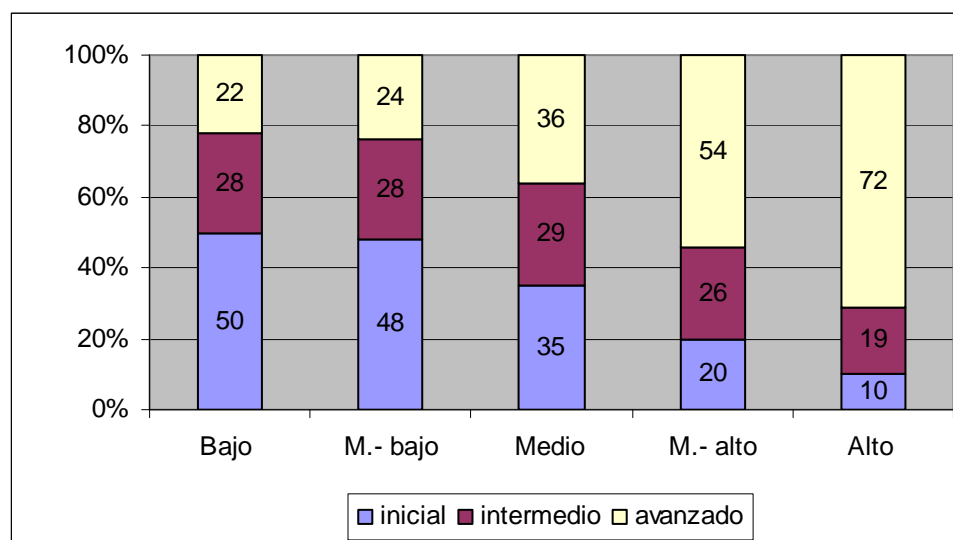


### 3. Resultados de aprendizaje según tipo de docente

#### *Promedios Simce 8° básico lenguaje, según GSE (2007)*

Título o formación	Grupo Socioeconómico					Media
	Bajo	M-bajo	Medio	M- alto	Alto	
Generalista	230	235	249	267	265 <sup>(*)</sup>	240
Generalista otro	231	233	248	265	275 <sup>(*)</sup>	240
G. mención lenguaje	233	235	252	276	294	248
Media lenguaje	230	237	258	281	301	272

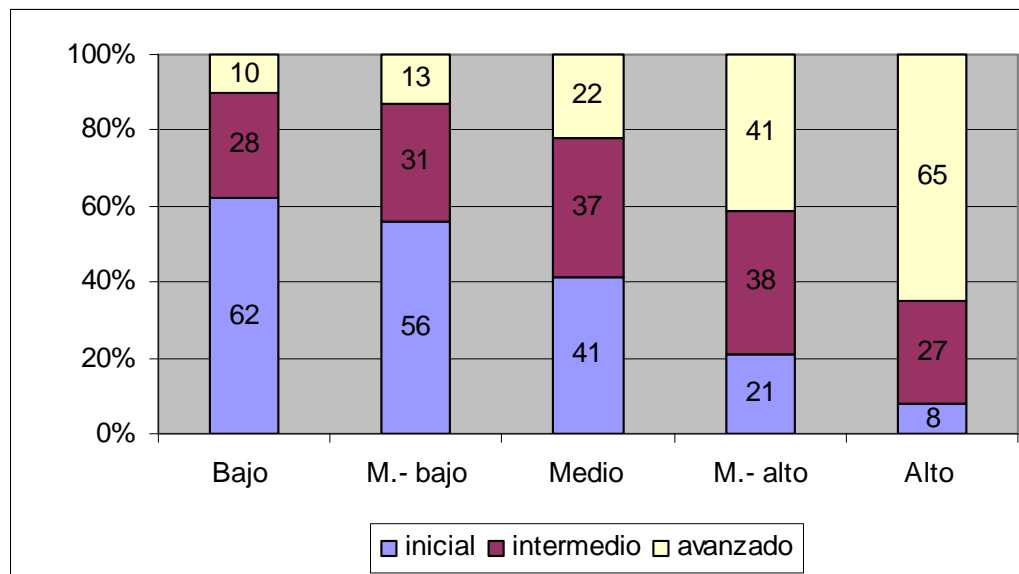
#### *Distribución de estudiantes 4° básico en niveles de logro de Lectura, según GSE (2008)*



## Promedios Simce 8° básico matemática, según GSE (2007)

Título o formación	Grupo Socioeconómico					Media
	Bajo	M-bajo	Medio	M- alto	Alto	
Generalista	232	235	252	274	295(*)	242
Generalista otro	227	235	249	275(*)	270(*)	240
G. mención matemática	233	238	254	279	305	250
Media matemática	229(*)	239	258	286	313	281

### Distribución de estudiantes 4° básico en niveles de logro de matemática, según GSE (2008)



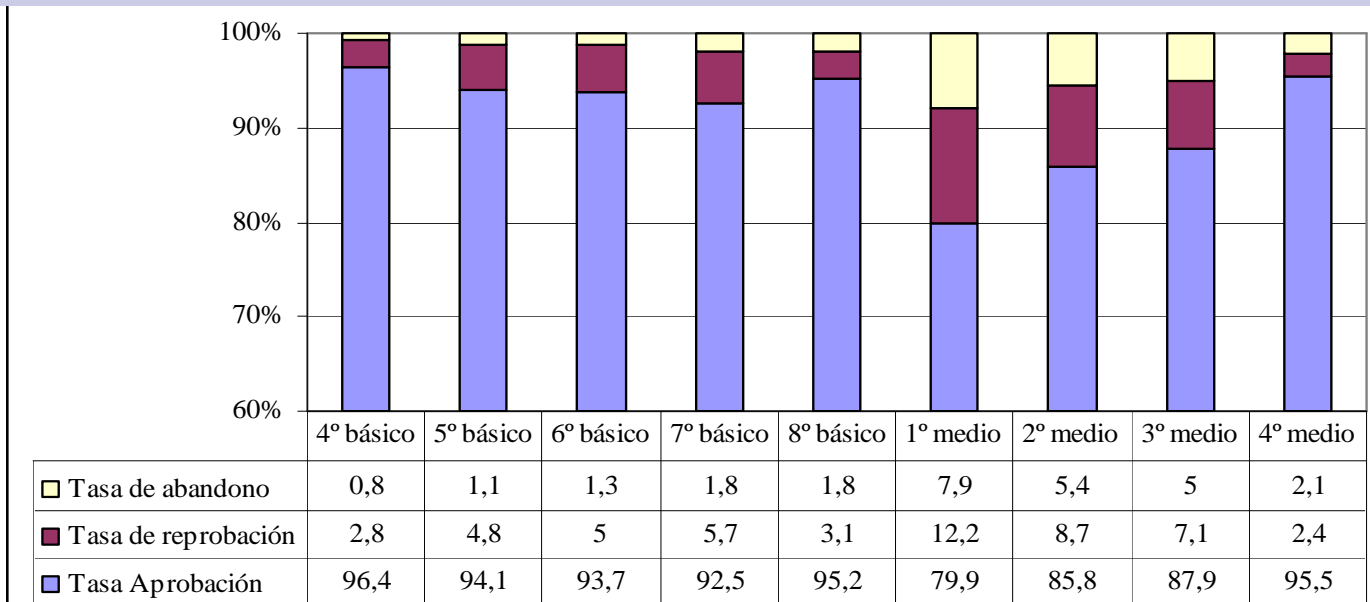


## Fundamentos: Problemas del segundo ciclo básico

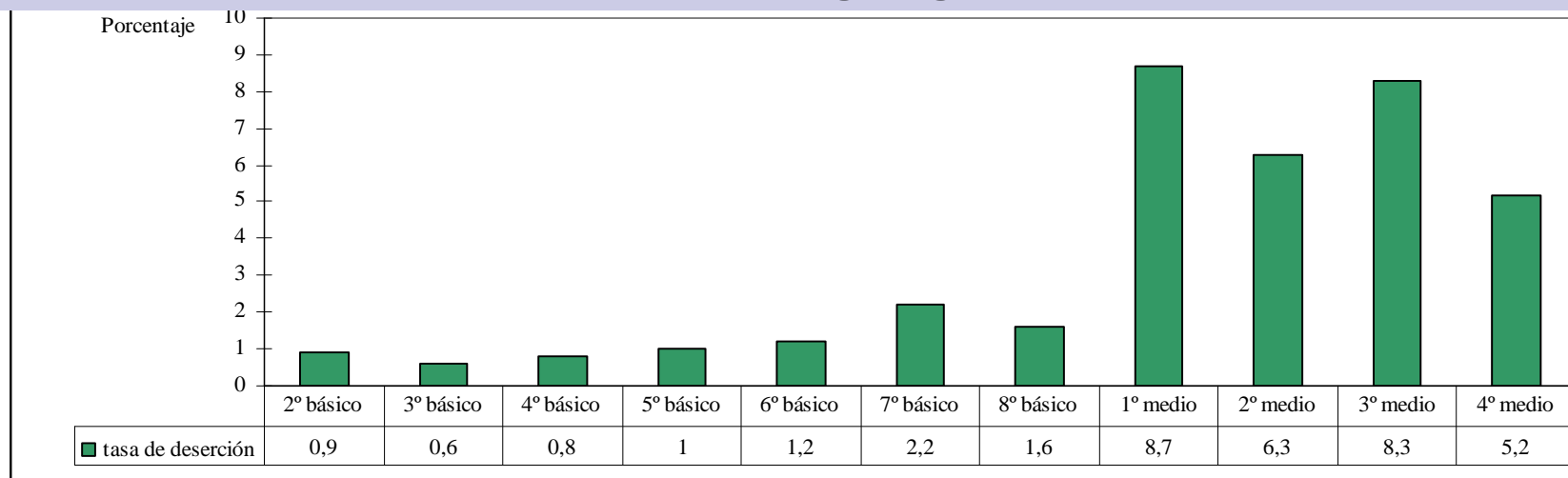
- Escuelas básicas: estudiantes de 6 o 7 años a los 14 años (infancia → adolescencia).
- Desafío: ofrecer un contexto educativo que acoja las particularidades de esos alumnos y alumnas que están dejando de ser niños, y que tienen problemáticas y necesidades más cercanas a los estudiantes de enseñanza media.
- A nivel curricular: corte implícito entre 6<sup>o</sup> y 7<sup>o</sup>, que se refleja en objetivos de aprendizajes disciplinaria y cognitivamente más demandantes y especializados que en los cursos anteriores.
- Estudio MIDE-UC (2009): en 7<sup>o</sup> básico se produce un estancamiento de los aprendizajes

# Algunos datos que ilustran el problema

## Tasas de abandono, reprobación y aprobación según grado (2007)



## Tasa de deserción, según grado (2007)



Fuente: Indicadores de la educación 2007. Mineduc.

## Número de establecimientos por tipo y dependencia

NIVELES	DEPENDENCIA				Total
	Municipal	Particular Subvencionado	Particular Pagado	Corporación Privada	
Básica y Media	247 4,4%	991 29,5%	361 81,7%	1 1,4%	1600 17,0%
Media con 7° y 8°	51 0,9%	38 1,1%	10 2,3%		99 1,1%
Solo Básica	4883 87,9%	2041 60,8%	67 15,1%		6991 74,2%
Solo Media	376 6,8%	287 8,6%	4 0,9%	69 98,6%	736 7,8%
Total	5557 100%	3357 100%	442 100%	70 100%	9426 100%



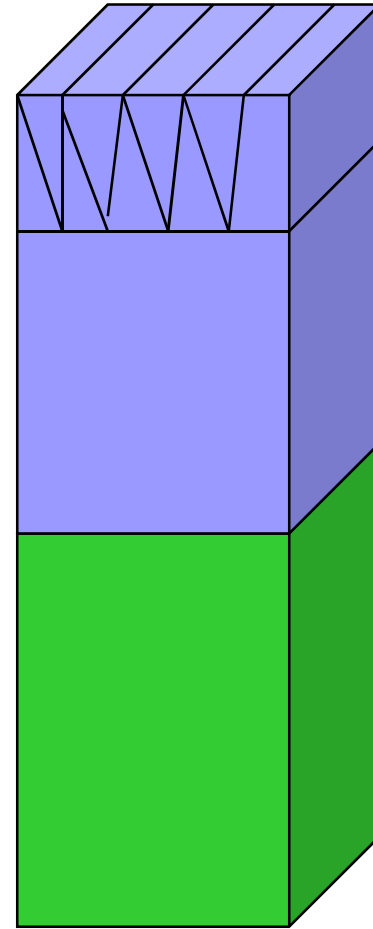
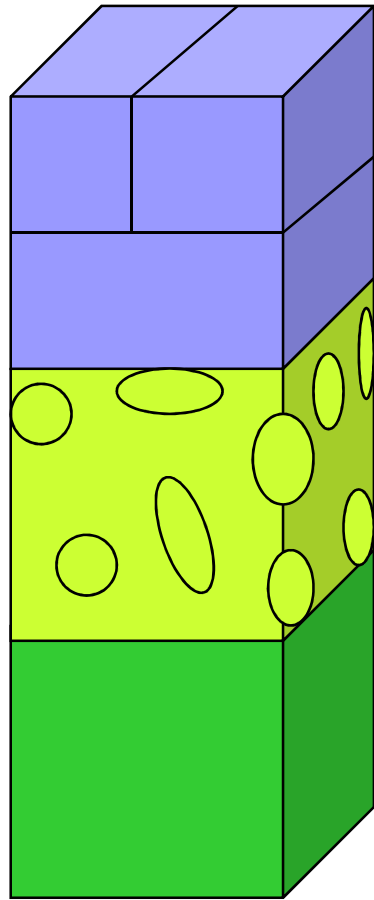
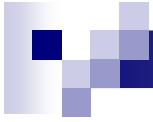
# Fundamentos: El problema de la enseñanza media.

- Cambio de estructura: una oportunidad única para revisar nuevamente los problemas estructurales del nivel medio.
  - Segmentación socioeconómica de la matrícula TP y HC. ►
  - Falta de flexibilidad del nivel y opciones de diferenciación que ofrece a sus estudiantes.
  - Sobrecarga de asignaturas en 3° y 4° medio HC. ►
  - Retrasar el momento en que los estudiantes deben optar por una u otra modalidad.

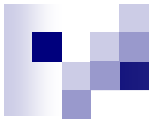


# Conclusión

- Cambio de estructura una oportunidad
  - Fortalecer la educación básica
  - Fortalecer y diferenciar la Educación media

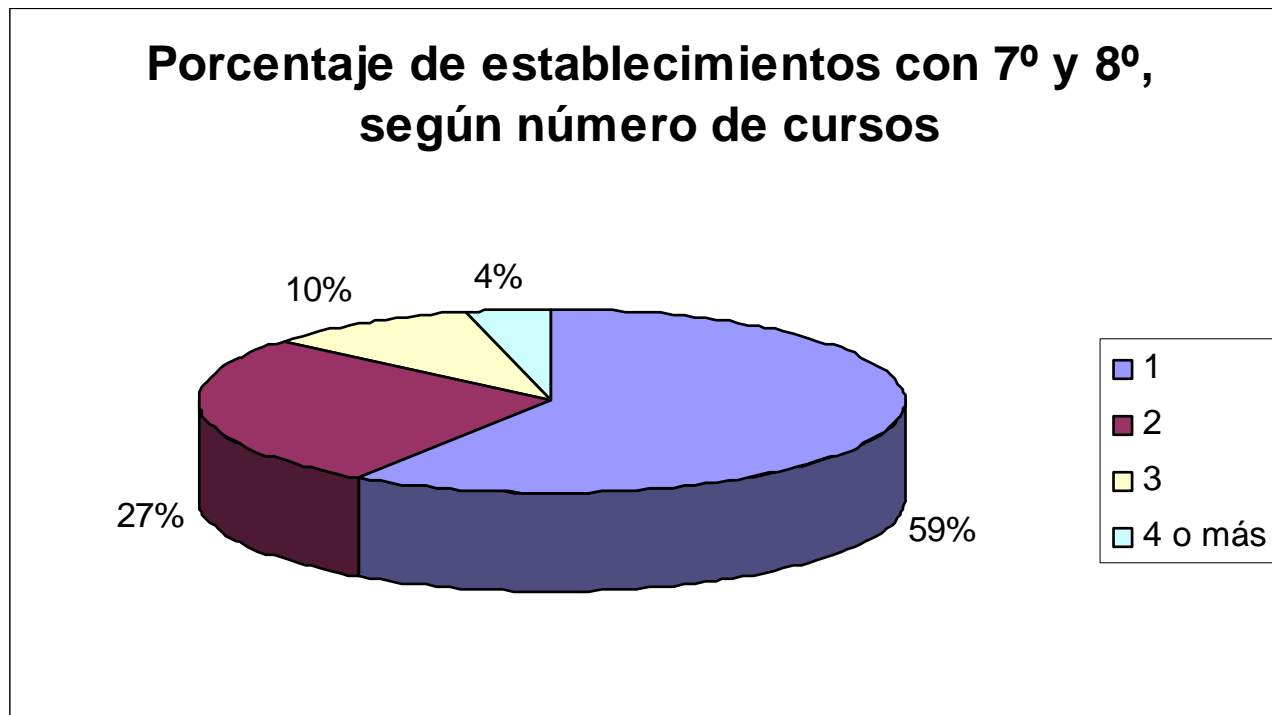






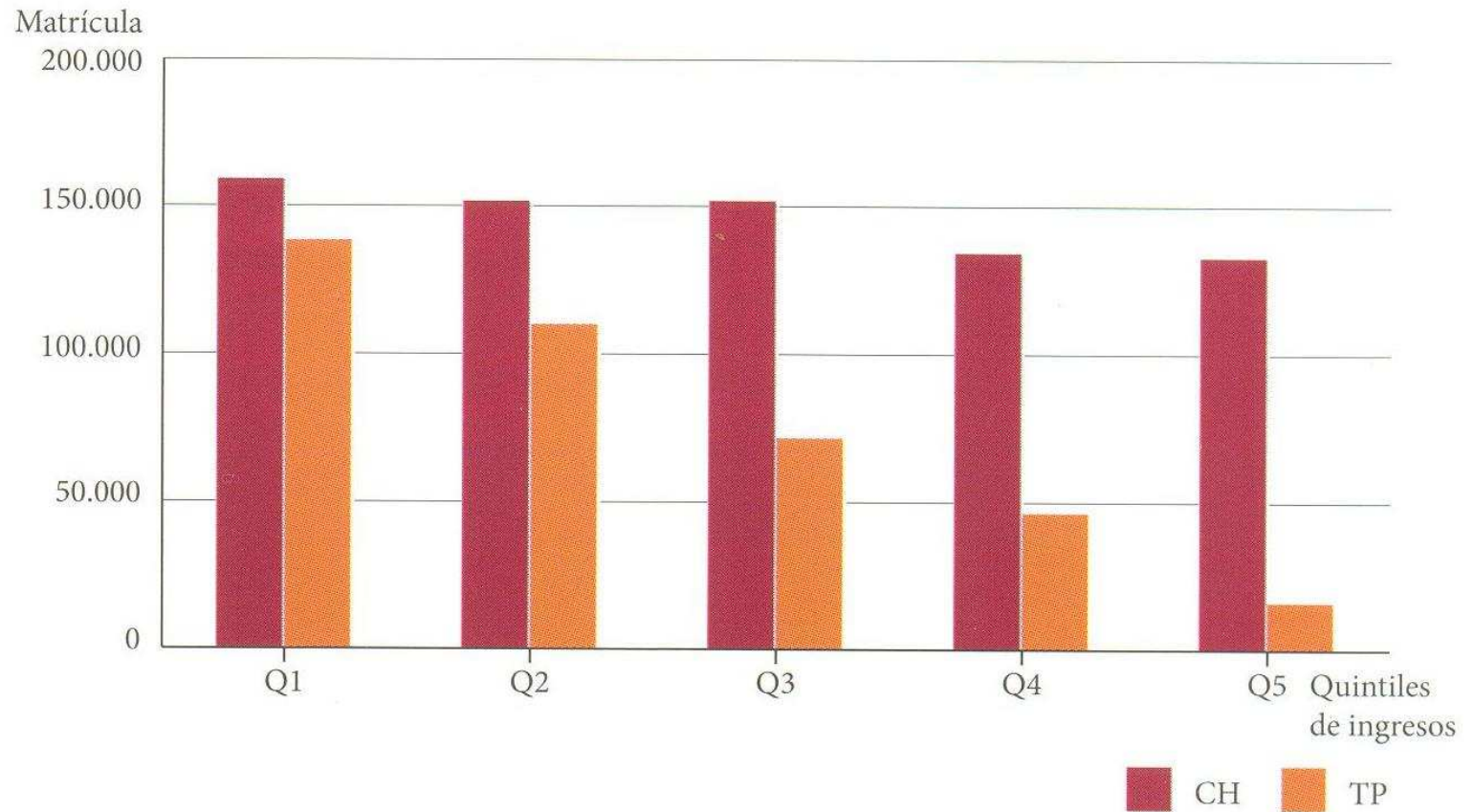
	<u>Reforma de 1967:</u>	<u>Régimen militar:</u>
<b>Educación básica</b>	8 años: dos ciclos  2 tipos de profesores Profesores especialistas por asignatura desde 5° básico	8 años: dos ciclos  1 único tipo de profesor Profesores por asignatura a partir de 5° básico
<b>Educación media</b>	Equiparación HC y TP  Canales de especialización en los dos últimos años de formación HC	Cursos electivos en 3° y 4° medio  Liberalización del currículum de la formación TP.
<b>Currículum</b>	Reforma curricular Profunda modernización	Nuevo currículum, con bajas expectativas formativas en educación básica

Para que un establecimiento pueda contratar un profesor especialista se requieren ciertas condiciones.





## Distribución de la matrícula de enseñanza media por modalidad (CH/TP) y quintiles de ingresos



Fuente: Informe Comisión Técnico Profesional (2009)

**Conformidad de los estudiantes con los subsectores incluidos en la oferta de formación diferenciada H-C**

Alumnos	Tipo de Establecimientos: cursos por nivel				Total
	1	2/3	4/6	7 o más	
Están todos los subsectores que quiero	322	510	141	126	1099
	47,1	54,3	58,3	60,3	53
Faltan subsectores que quisiera	362	430	101	83	976
	52,9	45,7	41,7	39,7	47
<b>Total</b>	<b>684</b>	<b>940</b>	<b>242</b>	<b>209</b>	<b>2075</b>
	<b>100</b>	<b>100</b>	<b>100</b>	<b>100</b>	<b>100</b>

**Subsectores que se ofrecen en la formación diferenciada H-C**

Subsector	N alumnos	%
Matemática	978	51,7
Lengua	849	44,9
Historia	753	39,8
Biología	747	39,5
Química	479	25,3
Física	388	20,5
Idioma extranjero	305	16,1
Artes visuales	289	15,3
Artes musicales	230	12,2
Filosofía	217	11,5
Educación física	98	5,2
Educación tecnológica	81	4,3

Fuente: Ministerio de Educación, Unidad de Currículum y Evaluación (2006). Estudio Formación Diferenciada Humanístico-Científica